

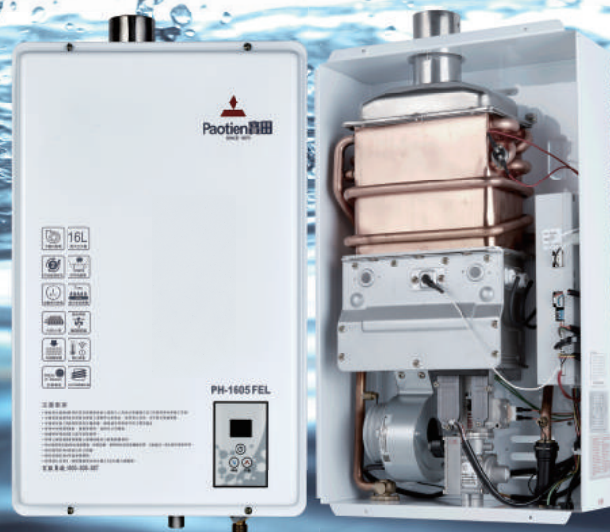
PH-1605FEL

16 公升數位恆溫 強制排氣熱水器

能源效率
第 2 級

Paotien 寶田
SINCE 1970

由內而外，
用**台灣**的力量 溫暖台灣。
安全 · 舒適 · 節能



建議售價：17,000

304 集風箱內帽

配置 #304 不鏽鋼材質，體驗前所未有的安全與耐用。



高效率環保水箱

分流管降溫設計，穩定出水溫度，99% 純銅材質，熱效率極高，使用壽命長。無氧銅環保製程，不污染環境。



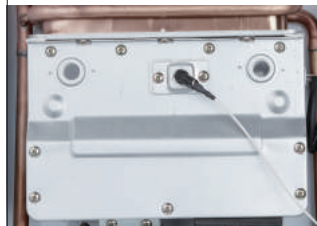
智能核心控制器

自動偵測水量大小，隨時監控入水及出水溫度，精準的控制瓦斯比例，產出您所設定的出水溫度。最低加熱 5C^(附註 1)，夏天使用倍感舒適，告別忽冷忽熱。智能排風控制系統，在符合標準的長度內，可根據排風管壓力自動調整排風大小。讓安裝 0 失誤^(附註 2)，不論是管線長度，或者外在壓力的變化，都可以徹底將廢氣排出，且不因為排風機共鳴產生噪音。自動變壓功能，就算家中電壓不穩定，也不會造成機器損害。大大提升電子元件的壽命。



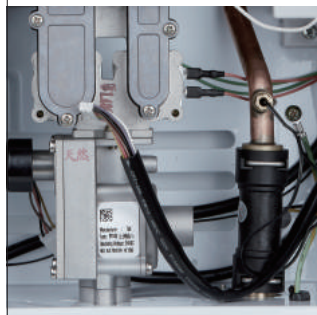
分段火排省能源

火排自動分段調整 (14, 9, 5 排火) 微調各種火力大小，讓冬天熱呼呼，夏天舒適宜人。



內建瓦斯穩壓裝置

採用低壓燃燒系統，通用台灣各種瓦斯狀況^(附註 3)，讓品質功能更穩定。



DC 直流變頻馬達

高效運作時音量僅 60DB，夜間使用無噪音。每分鐘運作達 4700 次之高功率馬達，提供充足氧氣助燃，達到 83% 二級能源效率。



真正連結太陽能熱水器

可連結於太陽能，熱水器末端，且進水溫度低於設定溫度三度才會啟動燃燒，不僅做為輔助加熱，更能節省能源^(附註 4)，真正一機多用。

多重安全防護裝置

熄火、殘火、超壓、空燒、過電流、過熱、抗強風、60 分鐘連續使用限制、內藏式供排氣異常等安全裝置。

附註 1 測試標準水流量 10.5 L/MIN

附註 2 一般強制排氣熱水器需安裝人員現場調整，難免造成人員疏失

附註 3 天然氣南北質量不同，桶裝瓦斯新舊桶質量也不同，容易造成一般熱水器效能不穩定

附註 4 一般熱水器的連結功能只能設定單一溫度啟動，容易浪費能源

機器尺寸 (寬 x 深 x 高)	366x180x590mm
出水量 (溫昇 25°C)	16 公升 / 分
瓦斯消耗量	32 kw

寶田工業股份有限公司

<http://www.paotien.com.tw>

台北：(02)8292-5075

基隆：(02)8292-5075

桃園：(03)431-1595

竹苗：(037)483-467

台中：(04)2275-3335

彰化：(04)774-8020

南投：(049)265-3423

雲林：(05)633-8182

嘉義：(05)222-2885

台南：(06)254-2728

高雄：(07)776-2323

屏東：(08)766-0777

宜蘭：(039)301-000

花蓮：(038)523-053

金門：(082)322-179